

## 서울특별시 은평구공고 제2015-1167호

### 수색·증산 재정비촉진계획 변경(안) 주민공람 재공고

1. 서울특별시고시 제2006-357호(2006.10.19)로 재정비촉진지구지정 고시되고, 제2007-177호(2007.06.07)로 변경지정, 제2008-173호(2008.05.22)로 재정비촉진지구 변경지정 및 재정비촉진계획 결정, 제2010-449호(2010.12.09)로 재정비촉진계획 변경결정, 제2011-126호(2011. 05.19), 제2011-187호(2011.07.07)로 재정비촉진지구 변경지정(경미한 변경) 및 재정비촉진계획 변경결정(경미한 변경), 제2012-133호(2012.05.24)로 재정비촉진계획 변경결정, 제2012 -195호(2012.07.26)로 재정비촉진지구 변경지정 및 재정비촉진계획 변경결정, 제2012-255호(2012.09.27)로 재정비촉진계획 변경결정(경미한 변경), 제2012-282호(2012.10.25), 제2013 -76호(2013.03.14), 제2013-112호 (2013.04.04)로 재정비촉진지구 변경지정(경미한 변경) 및 재정비촉진계획 변경결정(경미한 변경), 제2013-168호(2013.05.30)로 재정비촉진계획 변경결정(경미한 변경), 제2013-184호(2013.06.13)로 재정비촉진지구 변경지정(경미한 변경) 및 재정비촉진계획 변경결정(경미한 변경), 제2013-290호(2013.09.05)로 재정비촉진계획 변경결정(경미한 변경), 제2014-16호(2014.01.16)로 재정비촉진지구 변경지정(경미한 변경) 및 재정비촉진계획 변경결정(경미한 변경), 제2014-55호(2014.02.20)로 재정비촉진지구 변경지정(경미한 변경) 및 재정비촉진계획 변경결정(경미한 변경), 제2014-197호(2014.05.22)로 재정비촉진지구 변경지정(경미한 변경) 및 재정비촉진계획 변경결정(경미한 변경), 제2014-217호(2014.06.12), 제2014-299호(2014.08.28)로 재정비촉진계획 변경결정(경미한 변경), 제2014-445호(2014.12.18)로 재정비촉진지구 변경지정 및 재정비촉진계획 변경결정(경미한 변경)된 수색·증산 재정비촉진지구 및 재정비촉진계획에 대하여
2. 서울특별시 은평구공고 제2014-975(2014.11.13)호 및 제2014-995(2014.11.20)호로 공람공고 하였으나, 서울시 관련부서 협의 의견 및 서울시 도시재정비위원회자문결과 반영에 따라 「도시재정비촉진을 위한 특별법」 제9조제1항에 의거 재정비촉진계획(변경)결정(안)을 다시 수립하고 동법 제9조제3항 및 동법 시행령 제9조제1항에 의거 주민공람을 재공고 합니다.

3. 본 재정비촉진계획(변경) 결정(안)은 일반인 및 이해관계인에게 알리고 관련 도서를 공람하오니  
 수색·증산 재정비촉진지구 재정비촉진계획 변경(안)에 대하여 의견이 있을 경우 공람기간 내  
 공람장소에 서면으로 의견을 제출하여 주시기 바랍니다.

2015년 11월 19일

서울특별시 은평구청장

가. 공람기간 : 2015. 11. 20 ~ 12. 3. (14일간)

- 재공람 사유 : 서울시 공공재생과 협의결과(광장 폐지 및 공원면적 변경 등) 및 서울시 도시재정비  
 위원회자문결과(지하 전력구를 고려하여 전자파 영향 검토 후 대안제시)를 반영한 토지  
 이용계획 변경, 건축계획변경

나. 공람장소 : 서울특별시 은평구 은평로 195 (녹번동) 은평구 도시계획과(☎02-351-7413)

다. 공람내용 : 수색·증산 재정비촉진계획 변경(안)

1. 촉진계획의 개요(변경없음)

명 칭	유 형	위 치	면 적(㎡)			비 고
			기정	변경	변경후	
수색·증산 재정비촉진지구	주거지형	수색동, 증산동	893,574.8	-	893,574.8	

2. 재정비촉진사업의 완료목표 연도(변경없음)

3. 재정비촉진지구 정비의 기본방향 및 목표(변경없음)

서울 서북권의 수색 부도심으로서 위상제고와 함께 서북권 중심축의 전략적 거점지 조성 및  
 접근이 용이한 교통체계를 구축과 친환경 복합 도심형 주거단지 건설을 바탕으로 미래도시의  
 적합한 주거단지 조성 및 다양한 친환경 어메니티 체험이 가능한 매력 있는 도시로 조성

#### 4. 재정비촉진계획의 개요(변경)

##### 1) 토지이용에 관한 계획(변경)

구 분	면 적(㎡)			구성비(%)	비 고	
	기정	변경	변경후			
합 계	893,574.8	-	893,574.8	100.0		
주거 용지	소계	579,033.1	증) 22,151	601,184.1	67.3	
	공동주택	496,522.9	증) 18,520	515,042.9	57.6	
	상업용지	13,685.0	-	13,685.0	1.5	
	복합용지	37,644.2	증) 4,231	41,875.2	4.7	
	유치원	2,873.8	감) 600	2,273.8	0.3	
	종교용지	9,016.7	-	9,016.7	1.0	
	존치	19,290.5	-	19,290.5	2.2	
공공 시설 용지	소계	314,541.7	감) 22,151	292,390.7	32.7	
	도로	118,087.3	증) 115	118,202.3	13.2	
	보행자도로	6,184.4	-	6,184.4	0.7	
	공원	48,508.8	감) 2,249	46,259.8	5.2	
	녹지	40,630.6	-	40,630.6	4.5	
	광장	2,500.0	감) 1,423	1,077.0	0.1	
	공공공지	5,045.0	감) 2,170	2,875.0	0.3	
	전기공급시설	8,486.0	감) 7,944	542.0	0.1	건축물 내부(지하)에 변전소 계획으로 전기공급시설 면적 감소(감) 7,944㎡)
	공공청사	3,746.0	-	3,746.0	0.4	
	학교	69,755.3	감) 12,980	56,775.3	6.4	
	사회복지시설	3,372.3	-	3,372.3	0.4	
	체육시설	-	증) 4,500	4,500.0	0.5	
	도서관	3,781.0	-	3,781.0	0.4	
	시장	4,445.0	-	4,445.0	0.5	

※ 수색10재정비촉진구역과 수색2존치정비구역의 통합 계획에 따른 변경

2) 인구주택수용계획(변경) : 13,846호→14,247호 / 37,786인→38,868인

구 분		계획세대			인구수			비 고
		기정	변경	변경후	기정	변경	변경후	
합 계		13,846	증) 401	14,247	37,786	증) 1,082	38,868	
촉진구역	소계	13,005	증) 401	13,406	35,113	증) 1,082	36,195	2.7인/세대 (2020서울시 도시기본계획 세대당 인구 적용)
	40㎡ 이하	1,050	증) 36	1,086	2,835	증) 97	2,932	
	40-50㎡	1,062	증) 36	1,098	2,867	증) 97	2,964	
	50-60㎡	3,168	증) 109	3,277	8,554	증) 294	8,848	
	60-85㎡	6,295	증) 220	6,515	16,996	증) 594	17,590	
	85㎡ 초과	1,430	-	1,430	3,861	-	3,861	
존치 정비구역	소계	560	-	560	1512	-	1512	
	공동주택	560	-	560	1512	-	1512	
존치지역		281	-	281	1,161	-	1,161	

3) 교육시설, 사회복지시설 등 기반시설 설치계획(변경)

구분	개소		면적(㎡)			비고
	기정	변경	기정	변경	변경후	
합계	17	16	85,699.6	감) 10,650	75,049.6	
초등학교	2	2	29,183.0	-	29,183.0	
중학교	2	2	27,592.3	-	27,592.3	
신설학교 <sup>1)</sup>	1	-	12,980.0	감) 12,980.0	-	폐지
공공청사	5	5	3,746.0	-	3,746.0	
도서관	1	1	3,781.0	-	3,781.0	
사회복지시설	4	4	3,372.3	-	3,372.3	
체육시설	-	1	-	증) 4,500	4,500	신설
공공공지	2	1	5,045	감) 2,170	2,875	변경

※ <sup>1)</sup> 2011.1.27 서울시교육청(학교지원과-2332호) : 학교시설 해제요청에 따른 폐지

4) 공원 · 녹지 및 환경보전계획(변경)

구분	시설 세분	시설번호	위 치	면적(m <sup>2</sup> )			비고
				기정	변경	변경후	
봉산도시자연공원		-	수색동 산17-1임 일대	1,514,579.0 (지구내 6,725)	-	1,514,579.0 (지구내 6,725)	
생활권공원	근린공원		1개소	27,073.0	감)4,899.0	22,174.0	
		2	수색동 160-1대 일대	4,899.0	감)4,899.0	-	폐지
		3	증산동 207-8대 일대	22,174.0	-	22,174.0	
	어린이공원		4개소	9,632.8	증)2,650	12,282.8	
		1	수색동 135-3대 일대	1,502.0	-	1,502.0	
		2	증산동 211-11대 일대	4,595.5	-	4,595.5	
		3	증산동 171-10대 일대	1,503.0	-	1,503.0	
		4	증산동 131-142대 일대	2,032.3	-	2,032.3	
		5	수색동 160대 일대	-	증)2,650	2,650.0	신설
	소공원		1개소	936.0	-	936.0	
		1	수색동 25-15대 일대	936.0	-	936.0	
	문화공원		1개소	4,186.0	-	4,186.0	
		1	수색동 324-7대 일대	4,186.0	-	4,186.0	
녹지	완충녹지		4개소	6,345.1	-	6,345.1	
		1	수색동 315-2대 일대	1,642.0	-	1,642.0	
		4	증산동 160-1대 일대	3,015.1	-	3,015.1	
		5	증산동 228도 일대	278.0	-	278.0	
		6	수색동 317-1대 일대	1,410.0	-	1,410.0	
	연결녹지		9개소	31,589.5	-	31,589.5	
		1	수색동 330-6대 일대	5,416.0	-	5,416.0	
		2	수색동 341-6대 일대	3,901.0	-	3,901.0	
		4	증산동 175-10대 일대	877.0	-	877.0	
		6	증산동 188-9대 일대	1,503.0	-	1,503.0	
		7	증산동 205-33대 일대	4,501.0	-	4,501.0	
		8	증산동 193-23대 일대	6,080.6	-	6,080.6	
		9	증산동 131-95대 일대	5,324.9	-	5,324.9	
		10	수색동 328-7대 일대	2,138.0	-	2,138.0	
		11	수색동 330-1대 일대	1,848.0	-	1,848.0	
		경관녹지		4개소	2,696.0	-	2,696.0
	1		수색동 350-22대 일대	170.0	-	170.0	
	2		수색동 354-4대 일대	1,376.0	-	1,376.0	
	3		수색동 129-3학 일대	243.0	-	243.0	
	4		수색동 314-11임 일대	907.0	-	907.0	

5) 교통계획 : 공람장소에 비치된 도서참고

6) 경관계획 : 공람장소에 비치된 도서참고

7) 도시·주거환경정비기본계획(변경)

가. 주택재개발사업부문(변경없음)

나. 주택재건축사업부문(변경없음)

다. 도시환경정비사업부문(변경)

구분	구역 번호	동명	지번	면적 (ha)	계획 용적률	건폐율	층수	주택유형	비고
기정	1	수색동	366-11	0.4	400%이하	60%이하	24 (104m이하)	복합용도	
기정	2	수색동	106-1	0.4	780%이하	60%이하	35 (130m이하)	복합용도	
기정	3	수색동	102-20	0.3	750%이하	60%이하	35 (130m이하)	복합용도	
기정	4	수색동	160-1	1.1	370%이하	60%이하	25 (104m이하)	복합용도	
변경	4	수색동	154-17	5.2	724%이하	60%이하	35 (130m이하)	복합용도	수색10촉진구역과 수색2촌치구역 통합
					362%이하	60%이하	30 (92m이하)	복합용도	
					400%이하	60%이하	25 (77m이하)	공동주택	
					200%이하	60%이하	22 (104m이하)	복합용도	
기정	5	증산동	184-9	1.3	400%이하	60%이하	28 (110m이하)	복합용도	
기정	6	수색동	367-6	0.4	760%이하	60%이하	33 (130m이하)	복합용도	
기정	7	수색동	109-1	0.4	350%이하	60%이하	22 (104m이하)	복합용도	

8) 재정비촉진구역 지정에 관한 사항(변경)

구 분	위치	면적(m <sup>2</sup> )			사업의 종류	비고
		기정	변경	변경후		
합 계	-	893,574.8	-	893,574.8	-	
수색1재정비촉진구역	수색동 366-11일대	4,422.0	-	4,422.0	도시환경정비사업	
수색2재정비촉진구역	수색동 367-6일대	5,026.0	-	5,026.0	시장정비사업	
수색3재정비촉진구역	수색동 106-1일대	3,704.0	-	3,704.0	도시환경정비사업	
수색4재정비촉진구역	수색동 361-10일대	63,231.0	-	63,231.0	주택재개발	
수색5재정비촉진구역	수색동 102-20일대	2,961.0	-	2,961.0	도시환경정비사업	
수색6재정비촉진구역	수색동 115-5일대	66,062.0	-	66,062.0	주택재개발	

구 분	위치	면적(m <sup>2</sup> )			사업의 종류	비고
		기정	변경	변경후		
수색7재정비촉진구역	수색동 412일대	31,793.6	-	31,793.6	주택재개발	
수색8재정비촉진구역	수색동 17-28일대	29,998.0	-	29,998.0	주택재개발	
수색9재정비촉진구역	수색동 30-2일대	36,427.6	-	36,427.6	주택재개발	
수색10재정비촉진구역	수색동 154-17일대	11,332.0	증)40,880	52,212.0	도시환경정비사업	수색10촉진구역과 수색2존치구역 통합
수색11재정비촉진구역	수색동 32-13일대	3,161.0	-	3,161.0	도시환경정비사업	
수색12재정비촉진구역	수색동 369-3일대	4,453.0	-	4,453.0	도시환경정비사업	
수색13재정비촉진구역	수색동 341-6일대	64,772.0	-	64,772.0	주택재개발	
수색14재정비촉진구역	수색동 309-8일대	42,188.0	-	42,188.0	주택재개발	
증산1재정비촉진구역	증산동 221-3일대	12,947.6	-	12,947.6	도시환경정비사업	
증산2재정비촉진구역	증산동 216-10일대	78,755.2	-	78,755.2	주택재개발	
증산3재정비촉진구역	증산동 184-9일대	5,775.0	-	5,775.0	시장정비사업	
증산4재정비촉진구역	증산동 205-33일대	172,932.0	-	172,932.0	주택재개발	
증산5재정비촉진구역	증산동 157-34일대	112,694.3	-	112,694.3	주택재개발	
수색2존치정비구역	수색동 160일대	40,880.0	감)40,880.0	-	지구단위계획	폐지
증산1존치정비구역	증산동 185-2일대	38,323.0	-	38,323.0	주택재건축	
존치관리구역	-	61,736.5	-	61,736.5	존치	존치 건축물

※ 수색10재정비촉진구역 대표번지 변경(수색동 160-1 ⇒ 수색동 154-17)

9) 재정비촉진사업별 용도지역 변경계획(변경)

가. 수색1~9 재정비촉진구역(변경없음)

나. 수색10 재정비촉진구역(변경)

구 분		면적(m <sup>2</sup> )				변경	변경후 (수색10)	구성비(%)
		기정			변경			
		수색10	수색2존치	소계				
계		11,332	40,880	52,212	-	52,212	100.0	
소 계		11,307	40,880	52,187	감)7,277	44,910	86.0	
주거 지역	일반 주거 지역	제2종일반주거지역(7층)	-	29,507	29,507	감)29,507	-	-
		제2종일반주거지역(12층)	-	470	470	감)470	-	-
		제2종일반주거지역	-	-	-	증)27,249	27,249	52.2
		제3종일반주거지역	-	52	52	감)52	-	-
	준주거지역	11,307	10,851	22,158	감)4,497	17,661	33.8	
일반상업지역		25	-	25	증)7,277	7,302	14.0	

※ 수색10재정비촉진구역과 수색2존치정비구역의 통합 계획에 따른 변경

나. 수색11~14 재정비촉진구역(변경없음)

다. 증산1~5 재정비촉진구역(변경없음)

라. 증산1 존치정비구역(변경없음)

10) 재정비촉진사업별 용적률·건폐율 및 높이계획 등 건축계획(변경)

가. 수색1~9 재정비촉진구역(변경없음)

나. 수색10 재정비촉진구역(변경)

구분		주용도	건폐율 (%)	용적률(%)		높이계획		비고	
				기준	상한	평균/최고층수	최고높이(m)		
기정	수색10재정비촉진구역	복합용도	60이하	280	370	- / 25층	104이하		
	수색2 존치정비구역	-	관련법규에 의함					폐지	
변경	수색10 재정비 촉진구역	10-1 상업 준주거	복합용도	60이하	280	724이하	-/35이하	130이하	
					250	362이하			
		10-2 준주거	복합용도	60이하	250	400이하	-/30이하	92이하	
	10-3 제2종	공동주택	60이하	190	200이하	-/25이하	77이하		



다. 수색11~14 재정비촉진구역(변경없음)

라. 증산1~5 재정비촉진구역(변경없음)

마. 증산1 존치정비구역(변경없음)

11) 기반시설의 비용분담계획(변경)

가. 촉진지구 기반시설(변경)

구 분	면적(㎡)			구성비 (%)	비 고
	기정	변경	변경후		
계	314,541.7	감) 22,151	292,390.7	100.0	-
도로	118,087.3	증) 115	118,202.3	40.3	-
보행자도로	6,184.4	-	6,184.4	2.1	-
공원	48,508.8	감) 2,249	46,259.8	15.9	봉산도시자연공원면적 포함(6,725.0㎡)
녹지	40,630.6	-	40,630.6	13.9	완충녹지4개소, 연결녹지9개소, 경관녹지4개소
광장	2,500.0	감) 1,423	1,077.0	0.4	3개소→2개소
공공공지	5,045.0	감) 2,170	2,875.0	1.0	2개소→1개소
전기공급시설	8,486.0	감) 7,944	542.0	0.1	건축물 내부(지하)에 변전소 계획으로 전기공급시설 면적 감소(7,944㎡)
공공청사	3,746.0	-	3,746.0	1.3	5개소
학교	69,755.3	감) 12,980	56,775.3	19.5	5개소→4개소
사회복지시설	3,372.3	-	3,372.3	1.2	4개소
도서관	3,781.0	-	3,781.0	1.3	1개소
시장	4,445.0	-	4,445.0	1.5	1개소
체육시설	-	증) 4,500	4,500.0	1.5	1개소(신설)

나. 구역별 기반시설 분담(변경)

가) 수색1~9 재정비촉진구역(변경없음)

나) 수색10 재정비촉진구역(변경)

구분	명칭	면적(㎡)					비율(%)	비고
		기정			변경	변경후 (수색10)		
		수색10	수색2존치	소계				
기반 시설	계	3,355	23,809	27,164	감) 14,207	12,957 (19,880)	100.0	
	도로	1,932	3,760	5,692	증) 115	5,807	44.8	
	공원	-	4,899	4,899	감) 2,249	2,650	20.5	
	광장	1,423	-	1,423	감) 1,423	-	-	
	체육시설	-	-	-	증) 4,500	4,500 (11,423)	34.7	
	공공공지	-	2,170	2,170	감) 2,170	-	-	
	학교	-	12,980	12,980	감) 12,980	-	-	

※ ( )는 부지환산면적 6,923㎡포함(건축물로 제공하는 면적은 사업시행인가 시 부지가액산정(감정평가) 결과 등에 따라 조정)

구분	구역명	구역면적 (㎡)	기반시설면적(㎡)					순부담율 (%)
			계획 기반시설	계획 기반시설내 국공유지	기존 기반시설내 국공유지	유상 매입시설	순부담 면적	
기정	수색10 재정비촉진구역	11,332	3,355	176	1,048	-	2,131	18.8
	수색2 존치정비구역	40,880	-	-	-	-	-	
변경	수색10 재정비촉진구역	52,212	19,880	542	1,124	-	18,214	34.9

※ 수색2존치정비구역은 수색변전소부지 지구단위계획구역으로 기반시설 분담계획 없음

다) 수색11~14 재정비촉진구역(변경없음)

라) 증산1~5 재정비촉진구역(변경없음)

마) 증산1 존치정비구역(변경없음)

12) 임대주택 건설 등 세입자 등의 주거대책(변경)

가. 수색1~9 재정비촉진구역(변경없음)

나. 수색10 재정비촉진구역(변경)

구분	구역명	용적률	전용면적					계
			40㎡	40~50㎡	50~60㎡	60~85㎡	85㎡	
기정	수색10 재정비촉진구역	-	-	-	-	-	-	-
	수색2 존치정비구역	-	-	-	-	-	-	-
변경	수색10재정비촉진구역	200%이하	36	36	9	-	-	81

다. 수색11~14 재정비촉진구역(변경없음)

라. 증산1~5 재정비촉진구역(변경없음)

마. 증산1 존치정비구역(변경없음)

13) 단계적 사업추진에 관한 사항(변경없음)

14) 기타계획(방재계획, 정보화계획, 에너지순환계획, 자족성계획, 특성화계획, 여성친화적 계획)(변경없음)

15) 광고물 관리계획(변경없음)

16) 폐기물 처리에 관한 계획(변경없음)

17) 재정비촉진구역별 정비계획

가. 수색1~9 재정비촉진구역(변경없음)

나. 수색10 재정비촉진구역(변경)

가) 정비구역의 위치 및 면적

재정비촉진구역명칭	위치	면적(㎡)			비고
		기정	증감	변경	
수색2존치정비구역	수색동 160 일대	40,880.0	감) 40,880.0	-	폐지
수색10재정비촉진구역	수색동 154-17 일대	11,332.0	증) 40,880.0	52,212.0	수색10재정비촉진구역, 수색2존치정비구역 통합

나) 정비계획

(1) 토지이용계획(변경)

구분	명칭	면적(m <sup>2</sup> )					비율(%)	비고
		기정			변경	변경후 (수색10)		
		수색10	수색2존치	소계				
합계		11,332	40,880	52,212	-	52,212	100.0	
기반 시설	소계	3,355	23,809	27,164	감) 14,207	12,957	24.8	
	도로	1,932	3,760	5,692	증) 115	5,807	11.1	
	공원	-	4,899	4,899	감) 2,249	2,650	5.1	
	광장	1,423	-	1,423	감) 1,423	-	-	
	체육시설	-	-	-	증) 4,500	4,500	8.6	
	공공공지	-	2,170	2,170	감) 2,170	-	-	
	학교	-	12,980	12,980	감) 12,980	-	-	
대지 (획지)	소계	7,977	17,071	25,048	증) 14,207	39,255	75.2	
	10-1	7,977	16,471	24,448	증) 14,807	9,285	17.8	복합용지
	10-2					11,450	21.9	복합용지
	10-3					18,520	35.5	공동주택
	유치원	-	600	600	감) 600	-	-	

(2) 도시계획시설 설치계획

(가) 도로(변경)

- 도로 결정(변경)조서

구분	규 모				기능	연장 (m)	기점	종점	사용 형태	주요 경과지	최 초 결정일	비고
	등급	류별	번호	폭원(m)								
기정	중로	2	464	15	국지 도로	212	수색동 160대 일원	수색동 165-1대 일원	일반 도로	-	서고 제2008-173호 (08.05.22)	
기정	중로	2	465	15	국지 도로	57	수색동 101-7대 일원	수색동 160대 일원	일반 도로	-	서고 제2008-173호 (08.05.22)	
변경	중로	2	465	17	국지 도로	57	수색동 101-7대 일원	수색동 160대 일원	일반 도로	-	서고 제2008-173호 (08.05.22)	2m 확폭
기정	중로	2	466	15	국지 도로	481	수색동 172도 일원	수색동 28-1도 일원	일반 도로	-	서고 제2008-173호 (08.05.22)	
기정	중로	2	467	15	국지 도로	619	수색동 145-2대 일원	수색동 218-8대 일원	일반 도로	-	서고 제2008-173호 (08.05.22)	
기정	중로	2	468	15	국지 도로	50	수색동 77-5대 일원	수색동 160-1대 일원	일반 도로	-	서고 제2008-173호 (08.05.22)	

- 도로 변경사유서

변경전 도로명	변경후 도로명	변경내용	변경사유
중로2-465	중로2-465	<ul style="list-style-type: none"> <li>• 폭원 변경</li> <li>- 폭원 : 15m→17m (증 2m)</li> </ul>	<ul style="list-style-type: none"> <li>• 수색10축진구역 및 수색2존치정비구역 통합에 따른 교통량 증가 등을 고려한 도로 폭원 변경</li> </ul>

(나) 광장(변경)

- 광장 결정(변경)조서

구분	도면표시 번호	시설명	시설의 종류	위치	면적 (㎡)			최 초 결정일	비고
					기정	변경	변경후		
폐지	1	-	광장	수색동 160-1 일대	1,423	감) 1,423	-	서고 제2008-173호 (08.05.22)	

- 광장 변경사유서

도면표시번호	시설명	변경내용	변경사유
1	-	<ul style="list-style-type: none"> <li>• 광장 폐지</li> <li>- 위치 : 수색동 160-1 일대</li> <li>- 면적 : 1,423㎡→0㎡ (감 1,423㎡)</li> </ul>	<ul style="list-style-type: none"> <li>• 2015.09.23 서울시(공공재생과-8316호)의견을 반영하여 광장폐지, 공개공지로 조성</li> </ul>

(다) 공원(변경)

- 공원 결정(변경)조서

구분	도면표시 번호	공원명	시설의 종류	위치	면적 (㎡)			최 초 결정일	비고
					기정	변경	변경후		
폐지	2	-	근린공원	수색동 160-1 일대	4,899.0	감) 4,899	-	서고 제2008-173호 (08.05.22)	
신설	5	-	어린이 공원	수색동 160 일대	-	증) 2,650	2,650.0		

- 공원 변경사유서

도면표시번호	공원명	변경내용	변경사유
2	-	<ul style="list-style-type: none"> <li>• 공원 폐지</li> <li>- 위치 : 수색동 160-1 일대</li> <li>- 면적 : 4,899㎡→0㎡ (감 4,899㎡)</li> </ul>	<ul style="list-style-type: none"> <li>• 2015.09.23서울시(공공재생과-8316호)의견을 반영하여 공원 법정 의무면적 확보</li> </ul>
5	-	<ul style="list-style-type: none"> <li>• 공원 신설</li> <li>- 위치 : 수색동 160 일대</li> <li>- 면적 : 2,650㎡</li> </ul>	

(라) 공공공지(변경)

- 공공공지 결정(변경)조서

구분	도면 표시번호	시설명	위치	면적 (㎡)			최 초 결정일	비고
				기정	변경	변경후		
폐지	2	-	수색동 160-1 일대	2,170	감) 2,170	-	서고 제2008-173호 (08.05.22)	

- 공공공지 변경사유서

도면표시번호	시설명	변경내용	변경사유
2	-	<ul style="list-style-type: none"> <li>공공공지 폐지</li> <li>- 면적 : 2,170㎡→0㎡ (감 2,170㎡)</li> </ul>	<ul style="list-style-type: none"> <li>수색10촉진구역 및 수색2촌치정비구역 통합에 따른 합리적인 토이지용을 위해 공공공지 폐지</li> </ul>

(마) 열공급설비(변경)

- 열공급설비 결정(변경)조서

구분	도면 표시 번호	시설명	위치	면적 (㎡)			최 초 결정일	비고
				기정	변경	변경후		
폐지	1	-	수색동 160-1일대	4,933	감) 4,933	-	서고 제2008-173호 (08.05.22)	수색2촌치정비구역 내 근린공원(4,933㎡) 중복 결정

- 열공급설비 변경사유서

도면표시번호	시설명	변경내용	변경사유
1	-	<ul style="list-style-type: none"> <li>열공급설비 폐지</li> <li>- 면적 : 4,933㎡→0㎡ (감 4,933㎡)</li> </ul>	<ul style="list-style-type: none"> <li>당초 집단에너지 공급 관련 열원시설 설치를 위해 부지를 확보하였으나, 개발난방방식으로 사업시행인가 되고 사업구역별 사업기간 상이 등의 사유로 열공급설비 폐지</li> </ul>

(바) 학교(변경)

- 학교 결정(변경)조서

구분	도면 표시 번호	시설명	시설의 종류	위치	면적 (㎡)			건축물의 범위			최 초 결정일	비고
					기정	변경	변경후	건폐율	용적률	높이		
폐지	5	-	학교	수색동 23 일대	12,980	감) 12,980	-	30%이하	120%이하	5층	서고 제2008-173호	

- 학교 변경사유서

도면표시번호	시설명	변경내용	변경사유
5	-	<ul style="list-style-type: none"> <li>학교 폐지</li> <li>- 면적 : 12,980㎡→0㎡ (감 12,980㎡)</li> </ul>	<ul style="list-style-type: none"> <li>2011.1.27 서울시교육청(학교지원과-2332호)을 반영하여 학교시설 폐지</li> </ul>

(사) 체육시설(변경)

- 체육시설 결정(변경)조서

구분	도면 표시 번호	시설명	시설의 종류	위치	면적 (㎡)			건축물의 범위			최 초 결정일	비고
					기정	변경	변경후	건폐율	용적률	높이		
신설	1	-	체육시설	수색동 160 일대	-	증) 4,500	4,500	60% 이하	200% 이하	25m (5층) 이하		

- 체육시설 변경사유서

도면표시번호	시설명	변경내용	변경사유
1	-	<ul style="list-style-type: none"> <li>복합문화체육센터 신설</li> <li>- 면적 : 4,500㎡</li> </ul>	<ul style="list-style-type: none"> <li>수색10축진구역 및 수색2촌치정비구역 통합에 따라 주민 편익증진을 위한 체육시설 신설</li> </ul>

(3) 건축물의 정비·개량 및 건축시설계획

(가) 기존건축물의 정비·개량계획

결정 구분	구역구분		가구 또는 획지구분		위치	정비개량계획(동)					비고
	명칭	면적(m <sup>2</sup> )	명칭	면적(m <sup>2</sup> )		계	존치	개수	철거후 신축	철거이주	
기정	수색10 재정비 촉진구역	11,332	계	7,977	수색동 154-17	12	-	-	12	-	
			10-1	7,977							
	수색2 존치 정비구역	40,880	계	17,071	수색동 160	1	-	-	1	-	
			2-1	8,527							
2-2			7,944								
		2-3	600								
변경	수색10 재정비 촉진구역	52,212	계	39,255	수색동 154-17	13	-	-	13	-	
			10-1	9,285							
			10-2	11,450							
			10-3	18,520							



(나) 건축시설계획(변경)

구분	구역구분		가구 또는 획지구분		위치	용적률산정용 연면적(m <sup>2</sup> )	주된용도	건폐율 (%)	용적률 (%)	평균층수/ 최고층수				
	명칭	면적(m <sup>2</sup> )	명칭	면적(m <sup>2</sup> )										
기정	수색10 재정비 촉진구역	11,332	소계	7,977	수색동 154-17	29,506.92	복합용도	60이하	370이하	25 (104m이하)				
			10-1	7,977										
	주택의 규모 및 규모별 건설비율		· 해당사항 없음											
	건축물의 건축선에 관한계획		· 수색로변 : 벽면지정선 5m, 고층부 건축한계선 11m(대지경계선 기준) · 15m도로변 : 건축한계선 10m · 보행자도로변 : 건축한계선 5m											
	수색2 존치 정비구역	40,880	소계	17,071	수색동 160	-	-	관련법규에 의함						
			2-1	8,527										
2-2			7,944											
2-3			600											
주택의 규모 및 규모별 건설비율		· 해당사항 없음												
건축물의 건축선에 관한계획		· 건축법, 주택법 등 관련법규에 의함 · 수색·증산재정비촉진계획에 따른 건축계획 시행지침에 따름												
수색10 재정비 촉진구역	52,212	소계	39,255	수색동 154-17	52,861	복합용도	60이하	724이하 362이하	35 (130m이하)					
		10-1	7,300							7,187				
			1,985											
		10-2	11,450							45,800	복합용도	60이하	400이하	30 (92m이하)
		10-3	18,520							37,040	공동주택	60이하	200이하	25 (77m이하)
주택의 규모 및 규모별 건설비율		구 분		기정		증감		변경						
		건립예정 세대수 계		-		증) 401		401						
		전용면적 60㎡미만		-		증) 181		181						
		전용면적 60~85㎡		-		증) 220		220						
		전용면적 85㎡이상		-		-		-						
		<b>■ 주택의 규모별 건설계획 적용기준</b> · 전체 세대수의 20%이상을 전용면적 60㎡이하로 건설 (서울시 도시재정비 촉진을 위한 조례 제11조2호 기준준수) · 전체 세대수의 60%이상을 전용면적 85㎡이하로 건설 (도시재정비촉진을 위한 특별법 시행령 제21조1항1호 기준준수)												
건축물의 건축선에 관한계획		· 수색로변 : 벽면한계선 5m, 고층부 건축한계선 11m(대지경계선 기준) · 15m도로변 : 건축한계선 3~15m - 사업구역 동측도로변 : 건축한계선 15m - 사업구역 서측도로변 : 건축한계선 10m - 사업구역 내부 이면도로변 : 건축한계선 6~10m												

(4) 정비사업 시행계획(변경)

시행방법	시행예정시기	사업시행예정자	정비사업 시행으로 증감 예상세대수	비고
도시환경정비사업	2016년	조합 또는 토지등소유자 등	401세대	

(5) 임대주택의 건설에 관한 계획(변경)

구분	구역면적(m <sup>2</sup> )	연면적(m <sup>2</sup> )			세대규모	세대수		
		기정	증감	변경		기정	증감	변경
10-3	18,520	-	증)4,826	4,826	소 계	-	증) 81	81
					전용면적40m <sup>2</sup> 이하	-	증) 36	36
					전용면적40~50m <sup>2</sup>	-	증) 36	36
					전용면적50~60m <sup>2</sup>	-	증) 9	9
적용 기준	<ul style="list-style-type: none"> <li>임대주택은 건설하는 주택 전체 세대수의 20%이상</li> <li>주거전용면적 40m<sup>2</sup>이하인 임대주택이 전체 임대주택의 40%이상을 건설할 것</li> </ul>							

다. 수색11~14 재정비촉진구역(변경없음)

라. 증산1~5 재정비촉진구역(변경없음)

마. 증산1 존치정비구역(변경없음)

18) 재정비촉진지구에 대한 도시관리계획 결정(변경)조서

가. 재정비촉진지구 결정(변경)조서(변경)

구 분	구역명	위 치	면 적(m <sup>2</sup> )			최초결정일
			기정	변경	변경후	
주거지형	수색·증산 재정비촉진지구	수색동, 증산동	893,574.8	-	893,574.8	서고제2008-173호 (2008.05.22)

나. 용도지역 결정(변경)

가) 용도지역 결정(변경)조서

구 분		면적(m <sup>2</sup> )			구성비(%)	
		기정	변경	변경후		
계		893,574.8	-	893,574.8	100.0	
소 계		878,873.8	감)7,277.0	871,596.8	97.5	
주거 지역	일반 주거 지역	제1종일반주거지역	105,607.5	-	105,607.5	11.8
		제2종일반주거지역(7층)	216,687.0	감)29,507.0	187,180.0	20.9
		제2종일반주거지역	415,522.2	증)26,779.0	442,301.2	49.5
		제3종일반주거지역	74,710.2	감)52.0	74,658.2	8.4
	준주거지역	66,346.9	감)4,497	61,849.9	6.9	
일반상업지역		14,701.0	증)7,277	21,978.0	2.5	

나) 용도지역 변경사유서

구분	위치	용도지역		면적(m <sup>2</sup> )	결정(변경)사유
		기정	변경		
1	수색동 160 일원	제2종일반주거지역(7층)	제2종일반주거지역	22,927	<ul style="list-style-type: none"> <li>재정비촉진계획의 실현성 강화 및 주변 개발여건 등을 고려하여 적정 개발규모 유도를 위해 합리적 도시관리계획으로 변경</li> </ul>
2	수색동 160-1 일원	제2종일반주거지역(7층)	준주거지역	6,580	
3	수색동 30-8 일원	제3종일반주거지역	제2종일반주거지역	52	
4	수색동 160 일원	준주거지역	제2종일반주거지역	3,800	
5	수색동 154-1 일원	준주거지역	일반상업지역	7,300	
6	수색동 146-13 일원	일반상업지역	준주거지역	25	

다. 도시계획시설 결정(변경)조서

가) 교통시설

(1) 도로(변경)

- 도로 결정(변경)조서

구분	규 모				기능	연장 (m)	기점	종점	사용 형태	주요 경과지	최 초 결정일	비고
	등급	류별	번호	폭원(m)								
기정	대로	1	4	34~40	주간선 도로	1,700	남가좌동 (사천교)	신도읍 강매리	일반 도로	-	건교738호 (63.12.24)	
기정	중로	2	61	21	보조간선 도로	5,615	갈현동 (신:388-1)	수색동 (신:109-1)	일반 도로	-	서고 제2002-262호 (02.06.27)	
기정	중로	1	441	21	집산 도로	140	수색동 325-21 일원	수색동 325-2 일원	일반 도로	-	서고 제2008-173호 (08.05.22)	
기정	중로	1	442	21	집산 도로	72	수색동 411-9 일원	수색동 411-9 일원	일반 도로	-	서고 제2008-173호 (08.05.22)	
기정	중로	1	443	21	집산 도로	82	증산동 198-6 일원	증산동 198-7 일원	일반 도로	-	서고 제2008-173호 (08.05.22)	
기정	중로	1	444	21	집산 도로	1,480	증산동 222-4 일원	증산동 158-26 일원	일반 도로	-	서고 제2008-173호 (08.05.22)	
기정	중로	1	445	21	집산 도로	91	증산동 197-5 일원	증산동 197-5 일원	일반 도로	-	서고 제2008-173호 (08.05.22)	
기정	중로	1	446	21	국지 도로	48	증산동 168-4 일원	증산동 168-1 일원	일반 도로	-	서고 제2008-173호 (08.05.22)	
기정	중로	1	447	21	집산 도로	102	증산동 196-1 일원	증산동 196-1 일원	일반 도로	-	서고 제2008-173호 (08.05.22)	
기정	중로	2	461	15	국지 도로	620	수색동 322-1 일원	수색동 111-1 일원	일반 도로	-	서고 제2008-173호 (08.05.22)	
기정	중로	2	462	15	국지 도로	481	수색동 358-3 일원	수색동 136-50 일원	일반 도로	-	서고 제2008-173호 (08.05.22)	
기정	중로	2	463	15	국지 도로	202	수색동 115-11 일원	수색동 136-11 일원	일반 도로	-	서고 제2008-173호 (08.05.22)	
기정	중로	2	464	15	국지 도로	212	수색동 160 일원	수색동 165-1 일원	일반 도로	-	서고 제2008-173호 (08.05.22)	
기정	중로	2	465	15	국지 도로	57	수색동 101-7 일원	수색동 160 일원	일반 도로	-	서고 제2008-173호 (08.05.22)	
변경	중로	2	465	17	국지 도로	57	수색동 101-7 일원	수색동 160 일원	일반 도로	-	서고 제2008-173호 (08.05.22)	2m 확폭
기정	중로	2	466	15	국지 도로	481	수색동 172 일원	수색동 28-1 일원	일반 도로	-	서고 제2008-173호 (08.05.22)	
기정	중로	2	467	15	국지 도로	619	수색동 145-2 일원	수색동 218-8 일원	일반 도로	-	서고 제2008-173호 (08.05.22)	

구분	규 모				기능	연장 (m)	기점	종점	사용 형태	주요 경과지	최 초 결정일	비고
	등급	류별	번호	폭원(m)								
기정	중로	2	468	15	국지 도로	50	수색동 77-5 일원	수색동 160-1 일원	일반 도로	-	서고 제2008-173호 (08.05.22)	
기정	중로	2	469	15	국지 도로	132	증산동 219-28 일원	증산동 219-15 일원	일반 도로	-	서고 제2008-173호 (08.05.22)	
기정	중로	2	470	15	국지 도로	240	증산동 산21-3 일원	증산동 209-5 일원	일반 도로	-	서고 제2008-173호 (08.05.22)	
기정	중로	2	471	15	국지 도로	146	증산동 197-18 일원	증산동 174-1 일원	일반 도로	-	서고 제2008-173호 (08.05.22)	
기정	중로	2	472	15	국지 도로	161	증산동 188-13 일원	증산동 169-3 일원	일반 도로	-	서고 제2008-173호 (08.05.22)	
기정	중로	2	473	15	국지 도로	115	증산동 198-1 일원	증산동 198-1 일원	일반 도로	-	서고 제2008-173호 (08.05.22)	
기정	중로	2	474	15	국지 도로	10	증산동 198-5 일원	증산동 198-5 일원	일반 도로	-	서고 제2008-173호 (08.05.22)	
기정	중로	2	475	15	특수 도로	41	수색동 32-34 일원	증산동 217-32 일원	보행자 도로	-	서고 제2008-173호 (08.05.22)	
기정	중로	2	476	15	특수 도로	44	수색동 76-1 일원	수색동 32-6 일원	보행자 도로	-	서고 제2008-173호 (08.05.22)	
기정	중로	3	458	12	국지 도로	27	증산동 217-4 일원	증산동 271-1 일원	일반 도로	-	서고 제2008-173호 (08.05.22)	
기정	중로	3	459	12	국지 도로	104	증산동 233 일원	증산동 233 일원	일반 도로	-	서고 제2008-173호 (08.05.22)	
기정	중로	3	460	12	국지 도로	101	증산동 232 일원	증산동 232 일원	일반 도로	-	서고 제2008-173호 (08.05.22)	
기정	중로	3	461	12	국지 도로	146	증산동 197-18 일원	증산동 197-6 일원	일반 도로	-	서고 제2008-173호 (08.05.22)	
기정	중로	3	462	12	국지 도로	53	증산동 197-6 일원	증산동 197-6 일원	일반 도로	-	서고 제2008-173호 (08.05.22)	
기정	중로	3	463	12	국지 도로	65	증산동 197-6 일원	증산동 197-6 일원	일반 도로	-	서고 제2008-173호 (08.05.22)	
기정	중로	3	464	12	국지 도로	79	증산동 197-6 일원	증산동 197-6 일원	일반 도로	-	서고 제2008-173호 (08.05.22)	
기정	중로	3	465	12	국지 도로	209	증산동 200-18 일원	증산동 193-21 일원	일반 도로	-	서고 제2008-173호 (08.05.22)	
기정	중로	3	466	12	국지 도로	283	증산동 197-5 일원	증산동 197-1 일원	일반 도로	-	서고 제2008-173호 (08.05.22)	
기정	중로	3	467	12	국지 도로	62	수색동 320-3 일원	수색동 321-4 일원	일반 도로	-	서고 제2008-173호 (08.05.22)	
기정	소로	1	1	10~15	국지 도로	154	수색동 24-3 일원	증산동 216-14 일원	일반 도로	-	서고 제2008-173호 (08.05.22)	
기정	소로	1	2	11	국지 도로	114	증산동 254-1 일원	증산동 201-7 일원	일반 도로	-	서고 제2008-173호 (08.05.22)	
기정	소로	1	3	8	특수 도로	150	증산동 217-28 일원	증산동 217-4 일원	보행자 도로	-	서고 제2008-173호 (08.05.22)	

구분	규 모				기능	연장 (m)	기점	종점	사용 형태	주요 경과지	최 초 결정일	비고
	등급	류별	번호	폭원(m)								
기정	소로	1	4	10	특수 도로	185	증산동 236 일원	증산동 233 일원	보행자 도로	-	서고 제2008-173호 (08.05.22)	
기정	소로	2	1	8	국지 도로	60	증산동 197-6 일원	증산동 197-6 일원	일반 도로	-	서고 제2008-173호 (08.05.22)	
기정	소로	2	2	9	특수 도로	49	수색동 102-20 일원	수색동 104-1 일원	보행자 도로	-	서고 제2008-173호 (08.05.22)	
기정	소로	3	1	6	국지 도로	13	수색동 129-4 일원	수색동 129-4 일원	일반 도로	-	서고 제2008-173호 (08.05.22)	
기정	소로	3	2	7	특수 도로	63	수색동 368-4 일원	수색동 411-9 일원	보행자 도로	-	서고 제2008-173호 (08.05.22)	
기정	소로	3	3	5	특수 도로	52	증산동 176-6 일원	증산동 184-9 일원	보행자 도로	-	서고 제2008-173호 (08.05.22)	
기정	소로	3	4	4.5	특수 도로	65	수색동 366-5 일원	수색동 365-8 일원	보행자 도로	-	서고 제2008-173호 (08.05.22)	

- 도로 변경사유서

변경전 도로명	변경후 도로명	변경내용	변경사유
중로2-465	중로2-465	<ul style="list-style-type: none"> <li>폭원 변경</li> <li>- 폭원 : 15m→17m (증 2m)</li> </ul>	<ul style="list-style-type: none"> <li>수색10축진구역 및 수색2존치정비구역 통합에 따른 교통량 증가 등을 고려한 도로 폭원 변경</li> </ul>

나) 공간시설

(1) 광장(변경)

- 광장 결정(변경)조서

구분	도면표시 번호	시설명	시설의 종류	위치	면적(㎡)			최 초 결정일	비고
					기정	변경	변경후		
폐지	1	-	광장	수색동 160-1 일대	1,423	감) 1,423	-	서고 제2008-173호 (08.05.22)	
기정	2	-	광장	수색동 122-2 일대	489	-	489	서고 제2008-173호 (08.05.22)	
기정	3	-	광장	수색동 131-1 일대	588	-	588	서고 제2011-126호 (11.05.19)	

- 광장 변경사유서

도면표시번호	시설명	변경내용	변경사유
1	-	<ul style="list-style-type: none"> <li>광장 폐지</li> <li>- 위치 : 수색동 160-1 일대</li> <li>- 면적 : 1,423㎡→0㎡ (감 1,423㎡)</li> </ul>	<ul style="list-style-type: none"> <li>2015.09.23 서울시(공공재생과-8316호)의견을 반영하여 광장폐지, 공개공지로 조성</li> </ul>

(2) 녹지(변경없음)

(3) 공원(변경)

- 공원 결정(변경)조서

구분	도면표시 번호	시설명	시설의 종류	위치	면적(m <sup>2</sup> )			최초 결정일	비고
					기정	변경	변경후		
기정	-	-	봉산도시 자연공원	수색동 산17-1임 일대	1,514,579.0	-	1,514,579.0	서고제513호 (83.09.29)	
폐지	2	-	근린공원	수색동 160-1 일대	4,899.0	감) 4,899	-	서고 제2008-173호 (08.05.22)	
기정	3	-	근린공원	증산동 207-8대 일대	22,174.0	-	22,174.0	서고 제2008-173호	
기정	1	-	어린이공원	수색동 135-3대 일대	1,502.0	-	1,502.0	서고 제2008-173호	
기정	2	-	어린이공원	증산동 211-11대 일대	4,595.5	-	4,595.5	서고 제2008-173호	
기정	3	-	어린이공원	증산동 171-10대 일대	1,503.0	-	1,503.0	서고 제2008-173호	
기정	4	-	어린이공원	증산동 131-142대 일대	2,032.3	-	2,032.3	서고 제2008-173호	
신설	5	-	어린이공원	수색동 160대 일대	-	증) 2,650	2,650.0		
기정	1	-	소공원	수색동 25-15대 일대	936.0	-	936.0	서고 제2008-173호	
기정	1	-	문화공원	수색동 324-7대 일대	4,186.0	-	4,186.0	서고 제2008-173호	

- 공원 변경사유서

도면표시번호	공원명	변경내용	변경사유
2	-	<ul style="list-style-type: none"> <li>• 공원 폐지</li> <li>- 위치 : 수색동 160-1 일대</li> <li>- 면적 : 4,899m<sup>2</sup>→0m<sup>2</sup> (감 4,899m<sup>2</sup>)</li> </ul>	<ul style="list-style-type: none"> <li>• 2015.09.23서울시(공공재생과-8316호)의견을 반영하여 공원 법정 의무면적 확보</li> </ul>
5	-	<ul style="list-style-type: none"> <li>• 공원 신설</li> <li>- 위치 : 수색동 160 일대</li> <li>- 면적 : 2,650m<sup>2</sup></li> </ul>	

(3) 공공공지(변경)

- 공공공지 결정(변경)조서

구분	도면 표시번호	시설명	위치	면적(m <sup>2</sup> )			최 초 결정일	비고
				기정	변경	변경후		
기정	1	-	증산동 221-13 일대	2,875	-	2,875	서고 제2008-173호 (08.05.22)	
폐지	2	-	수색동 160-1 일대	2,170	감) 2,170	-	서고 제2008-173호 (08.05.22)	

- 공공공지 변경사유서

도면표시번호	시설명	변경내용	변경사유
2	-	<ul style="list-style-type: none"> <li>공공공지 폐지</li> <li>- 면적 : 2,170m<sup>2</sup>→0m<sup>2</sup> (감 2,170m<sup>2</sup>)</li> </ul>	<ul style="list-style-type: none"> <li>수색10축진구역 및 수색2촌치정비구역 통합에 따른 합리적인 토이지용을 위해 공공공지 폐지</li> </ul>

다) 유통·공급시설

(1) 시장(변경없음)

(2) 열공급설비(변경)

- 열공급설비 결정(변경)조서

구분	도면 표시번호	시설명	위치	면적 (m <sup>2</sup> )			최 초 결정일	비고
				기정	변경	변경후		
폐지	1	-	수색동 160-1 일대	4,933	감) 4,933	-	서고 제2008-173호 (08.05.22)	수색2촌치정비구역 내 근린공원(4,933m <sup>2</sup> ) 중복 결정

- 열공급설비 변경사유서

도면표시번호	시설명	변경내용	변경사유
1	-	<ul style="list-style-type: none"> <li>열공급설비 폐지</li> <li>- 면적 : 4,933m<sup>2</sup>→0m<sup>2</sup> (감 4,933m<sup>2</sup>)</li> </ul>	<ul style="list-style-type: none"> <li>당초 집단에너지 공급 관련 열원시설 설치를 위해 부지를 확보하였으나, 개발난방방식으로 사업시행인가 되고 사업구역별 사업기간 상이 등의 사유로 열공급설비 폐지</li> </ul>

(3) 전기공급설비(변경없음)



라) 공공·문화체육시설

(1) 공공청사(변경없음)

(2) 학교(변경)

- 학교 결정(변경)조서

구분	도면 표시 번호	시설명	시설의 종류	위 치	면적(㎡)			건축물의 범위			최초 결정일	비고
					기정	변경	변경후	건폐율	용적률	높이		
기정	1	증산초	초등학교	증산동 212 일대	11,279.0	-	11,279.0	35% 이하	120% 이하	5층	서고제30호 (75.02.21)	
기정	2	증산중	중학교	증산동 207-11 일대	14,924.0	-	14,924.0	30% 이하	120% 이하	5층	서고제50호 (82.02.03)	
기정	3	연서중	중학교	증산동 131-98 일대	12,668.3	-	12,668.3	30% 이하	120% 이하	5층	서고 제2008-173호	
기정	4	수색초	초등학교	수색동 129 일대	17,904.0	-	17,904.0	30% 이하	120% 이하	4층	서고제10호 (79.01.10)	
폐지	5	-	-	수색동 23 일대	12,980.0	감)12,980	-	30% 이하	120% 이하	5층	서고 제2008-173호	신설 학교

- 학교 변경사유서

도면표시번호	시설명	변경내용	변경사유
5	-	<ul style="list-style-type: none"> <li>학교 폐지</li> <li>- 면적 : 12,980㎡→0㎡ (감 12,980㎡)</li> </ul>	<ul style="list-style-type: none"> <li>2011.1.27 서울시교육청(학교지원과-2332호) 학교시설 해제요청에 따른 학교시설 폐지</li> </ul>

(3) 체육시설(변경)

- 체육시설 결정(변경)조서

구분	도면 표시 번호	시설명	시설의 종류	위 치	면적 (㎡)			건축물의 범위			최 초 결정일	비고
					기정	변경	변경후	건폐율	용적률	높이		
신설	1	-	체육시설	수색동 160 일대	-	증) 4,500	4,500	60% 이하	180% 이하	20m (5층) 이하		

- 체육시설 변경사유서

도면표시번호	시설명	변경내용	변경사유
1	-	• 복합문화체육센터 신설 - 면적 : 4,500㎡	• 수색10축진구역 및 수색2존치정비구역 통합에 따라 주민 편익증진을 위한 체육시설 신설

(4) 도서관(변경없음)

(5) 사회복지시설(변경없음)

마) 지구단위계획구역 결정(변경)조서(변경)

- 지구단위계획구역 결정(변경)조서

구분	면 적(㎡)			비 고
	기정	변경	변경후	
수색변전소부지 지구단위계획구역	40,880	감) 40,880	-	폐지

- 지구단위계획구역 변경사유서

구분	구역명	위치	면적(㎡)	변경사유
폐지	수색변전소부지 지구단위계획구역	수색동 160 일대	40,880	• 수색10축진구역 및 수색2 존치구역 통합에 따라 수색10재정비축진구역(도시환경정비사업)으로 지정

바) 수색변전소부지 지구단위계획구역 결정(변경)조서

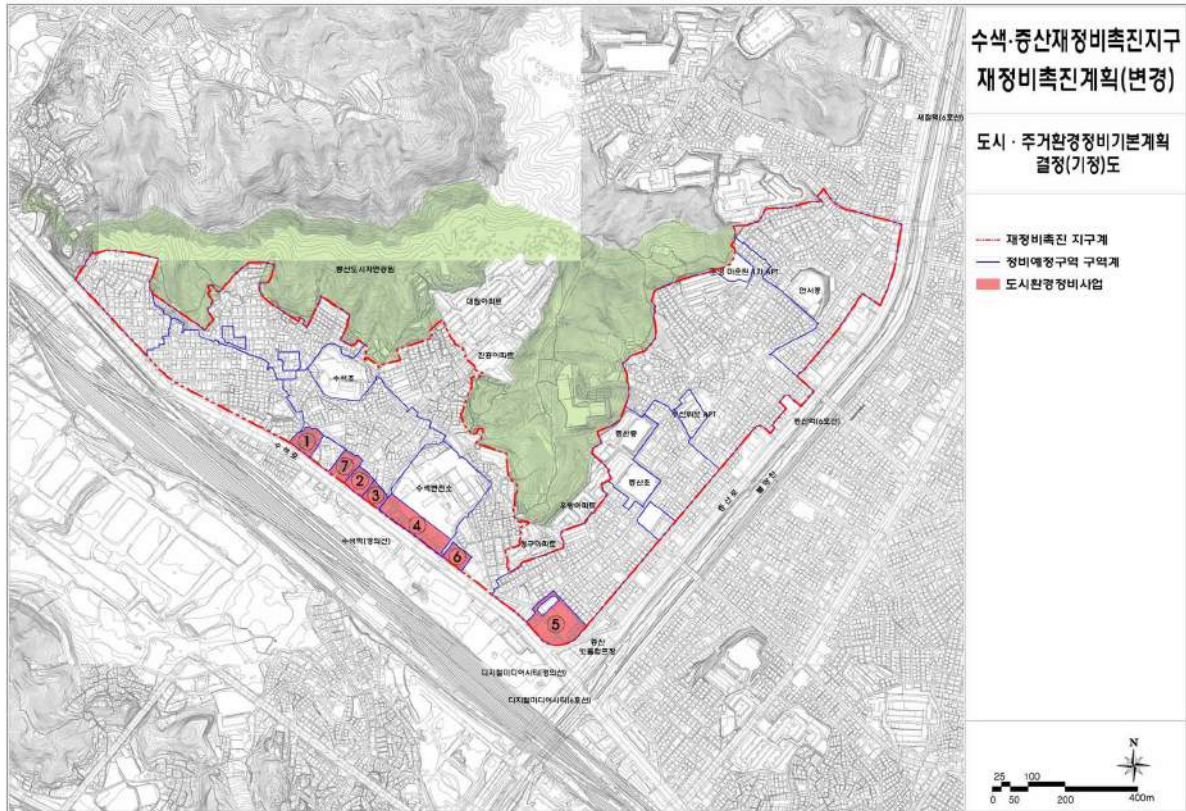
- 토지이용계획

구분	면 적(㎡)			구성비(%)	비고
	기정	변경	변경후		
총계	40,880	감) 40,880	-	-	수색변전소부지 지구단위계획 폐지
한국전력(성서지점)	8,527	감) 8,527	-	-	
변전소	7,944	감) 7,944	-	-	
도 로	3,760	감) 3,760	-	-	
공 원	4,899	감) 4,899	-	-	
공공공지	2,170	감) 2,170	-	-	
학교	12,980	감) 12,980	-	-	
유치원	600	감) 600	-	-	

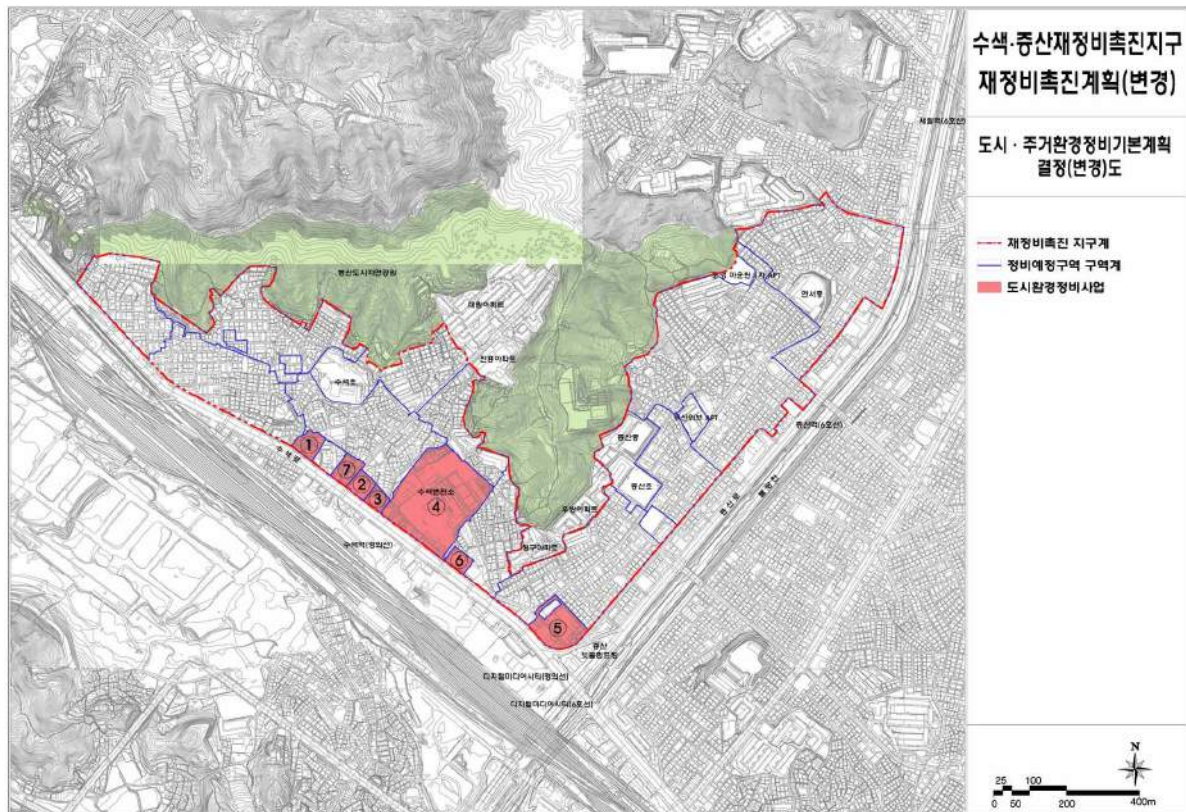
5. 기타 재정비촉진계획 수립 관련사항

- ※ 본 재정비촉진계획 변경(안)은 구의회 의견청취, 공청회, 관련부서(기관) 협의를 거쳐 서울시 도시재정비위원회 심의를 통해 최종적으로 결정됨
- ※ 수색8재정비촉진구역에 연접해 있는 송전탑(1개소) 및 송전선로 설치 등은 변전소 지중화 시 한국전력공사 부담으로 함
- ※ 공람장소에 비치된 도서참조

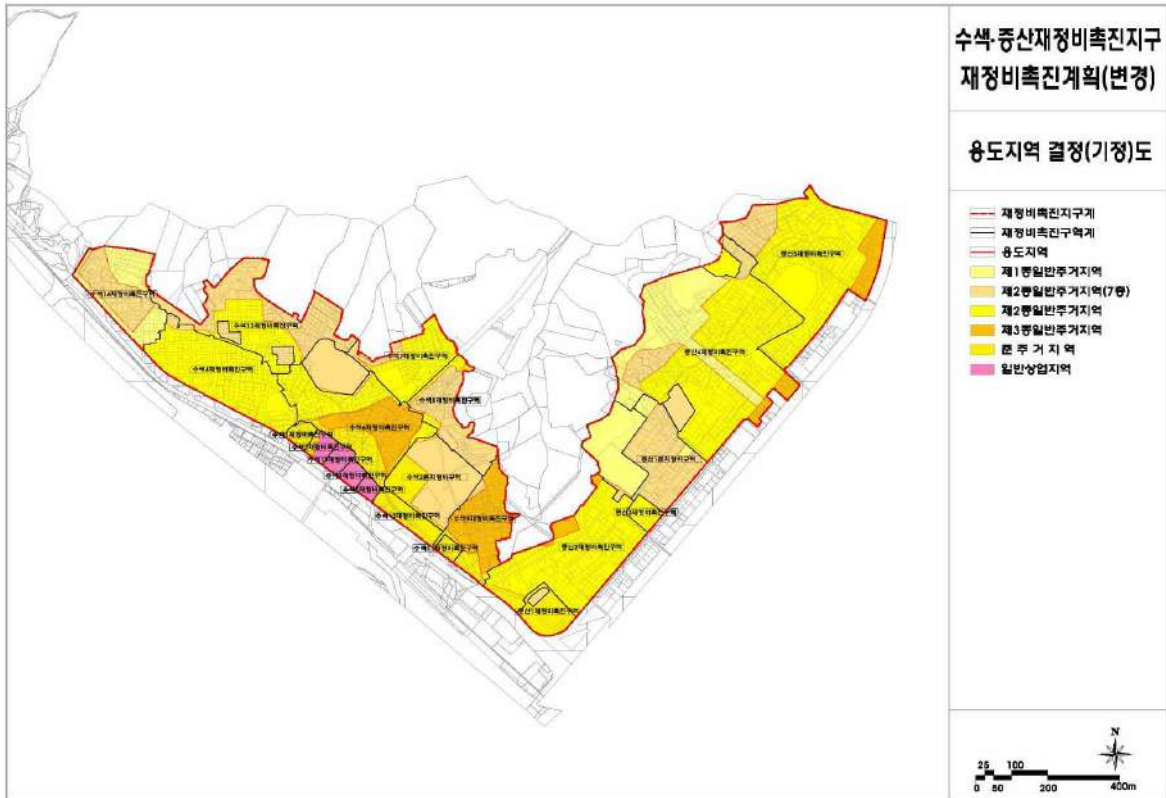
■ 도시·주거환경정비기본계획 결정(기정)도



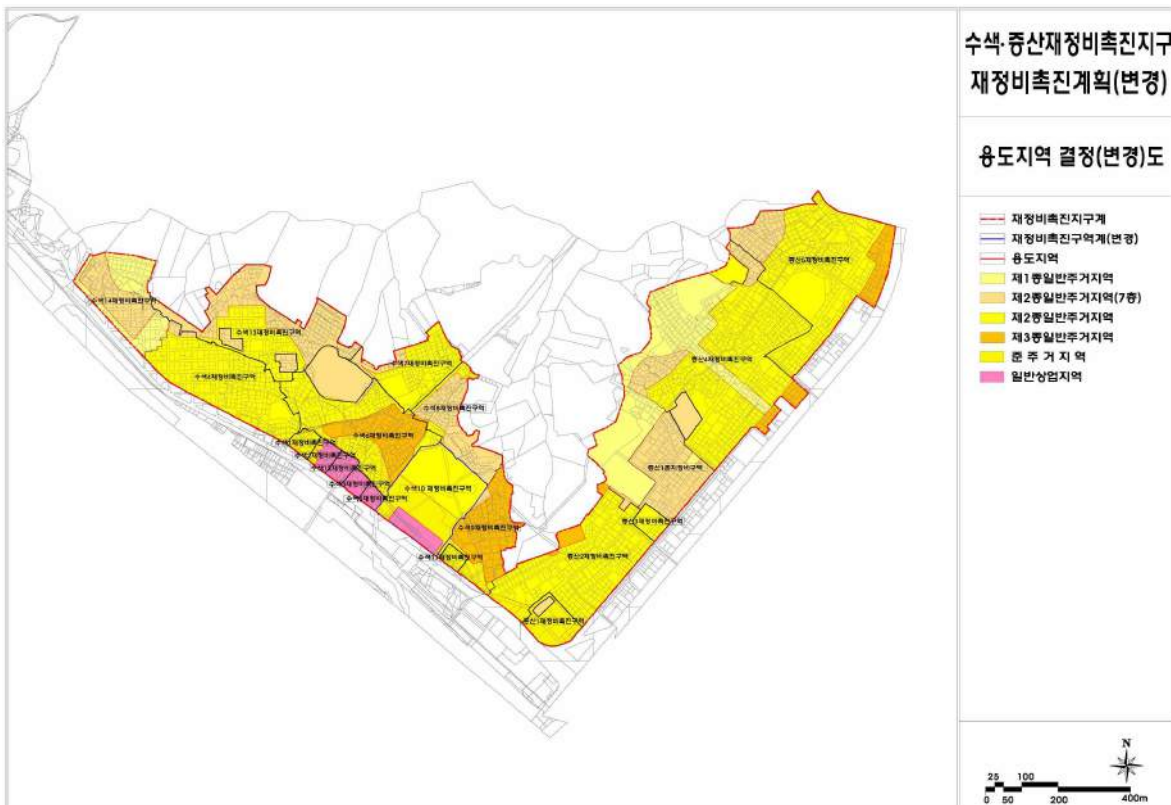
■ 도시·주거환경정비기본계획 결정(변경)도



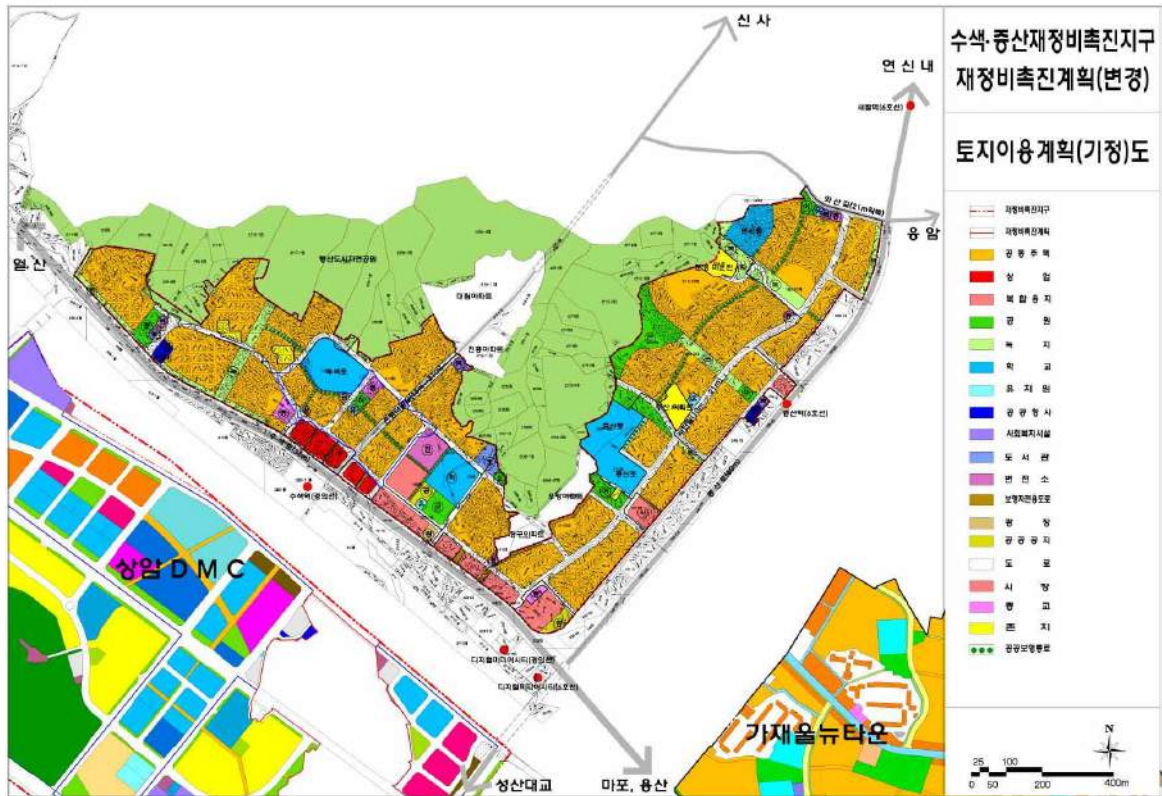
■ 수색·증산재정비촉진지구 용도지역결정(기정)도



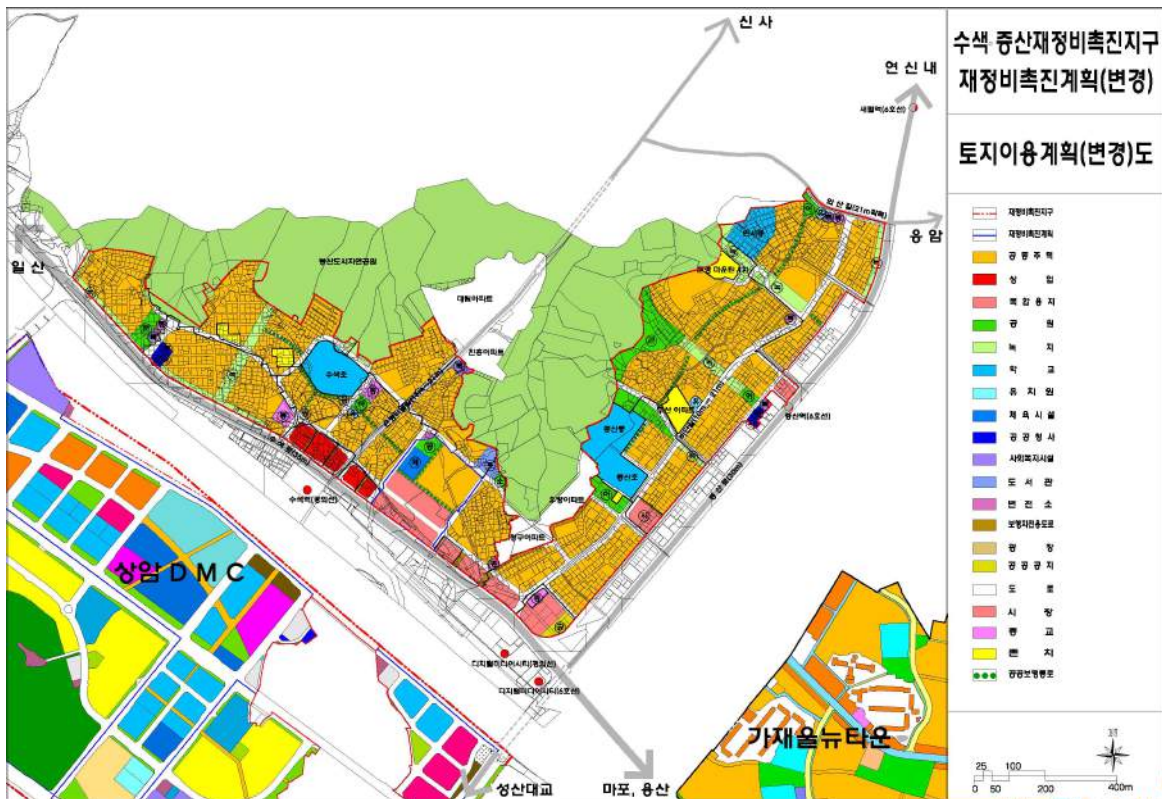
■ 수색·증산재정비촉진지구 용도지역결정(변경)도



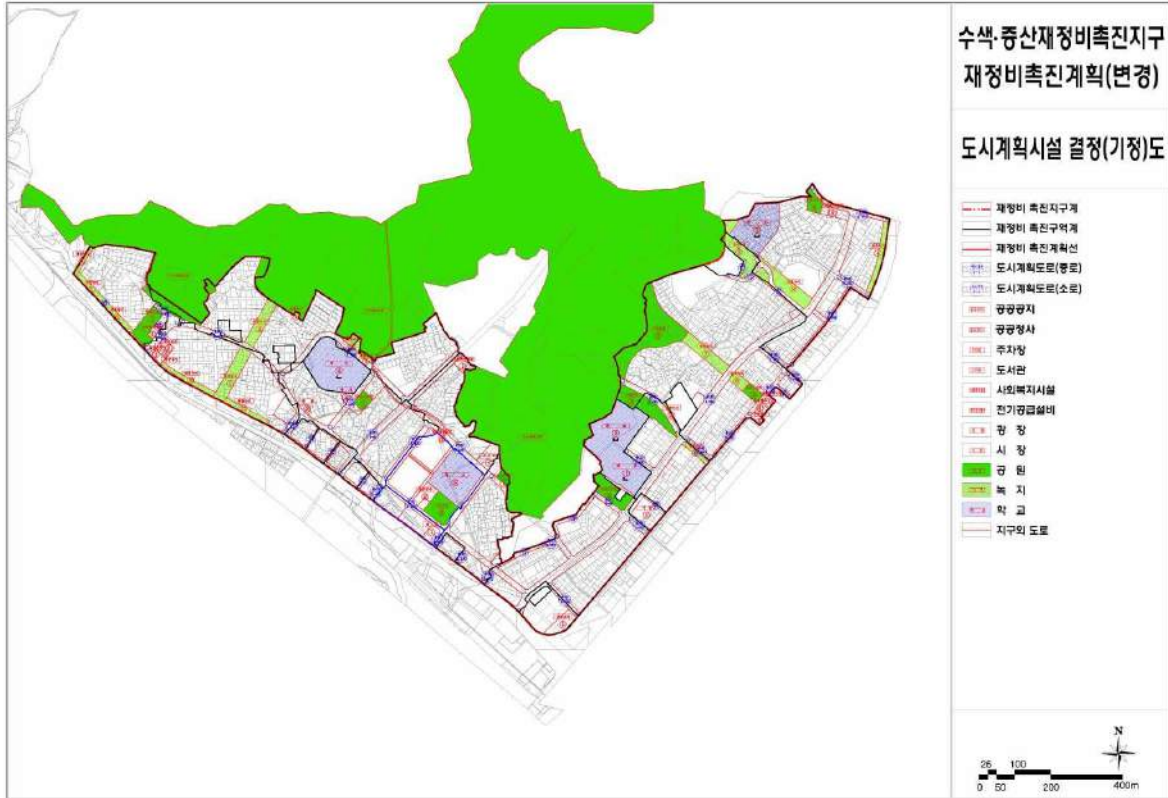
■ 수색·증산재정비촉진지구 토지이용계획(기정)도



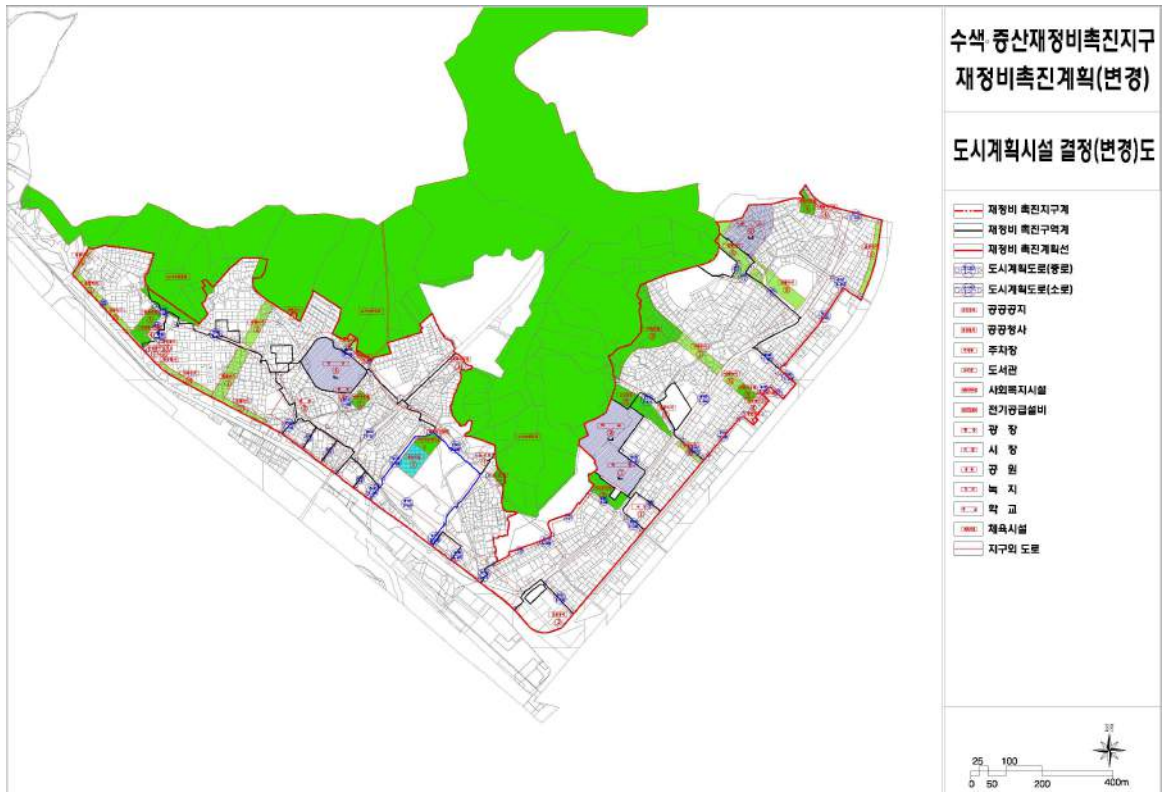
■ 수색·증산재정비촉진지구 토지이용계획(변경)도



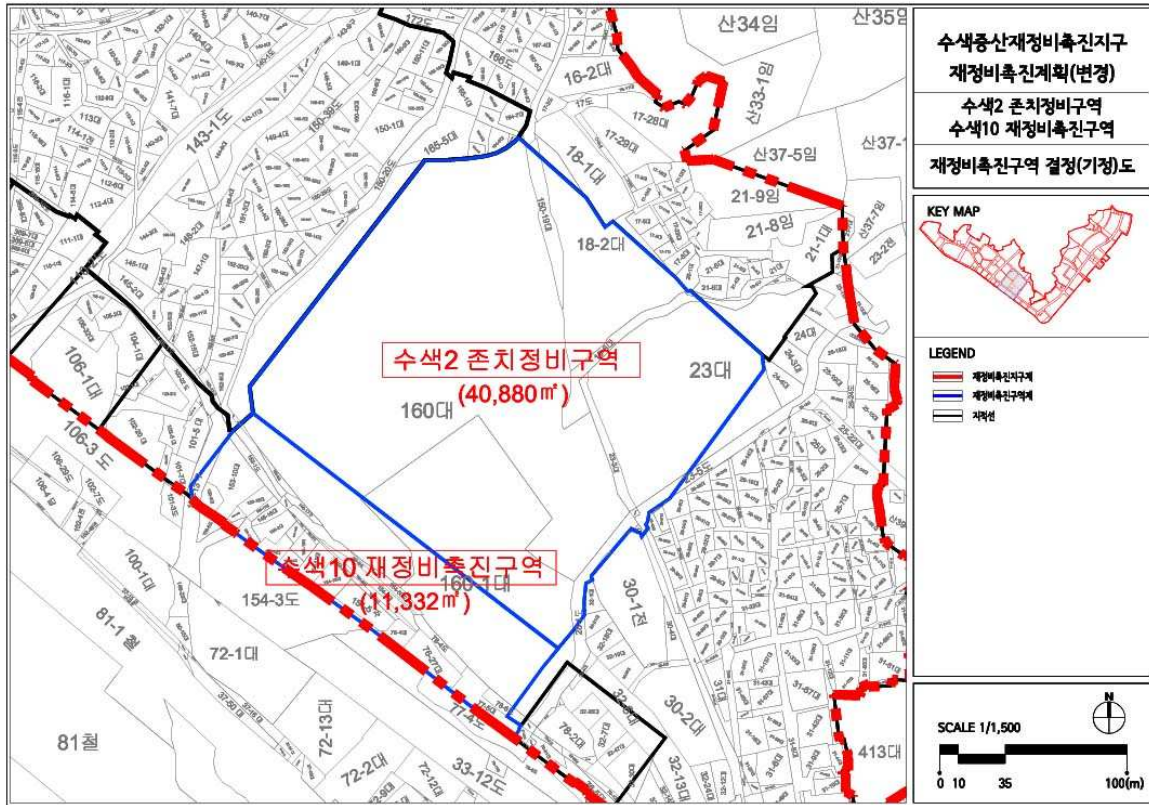
■ 수색·증산재정비촉진지구 도시계획시설결정(기정)도



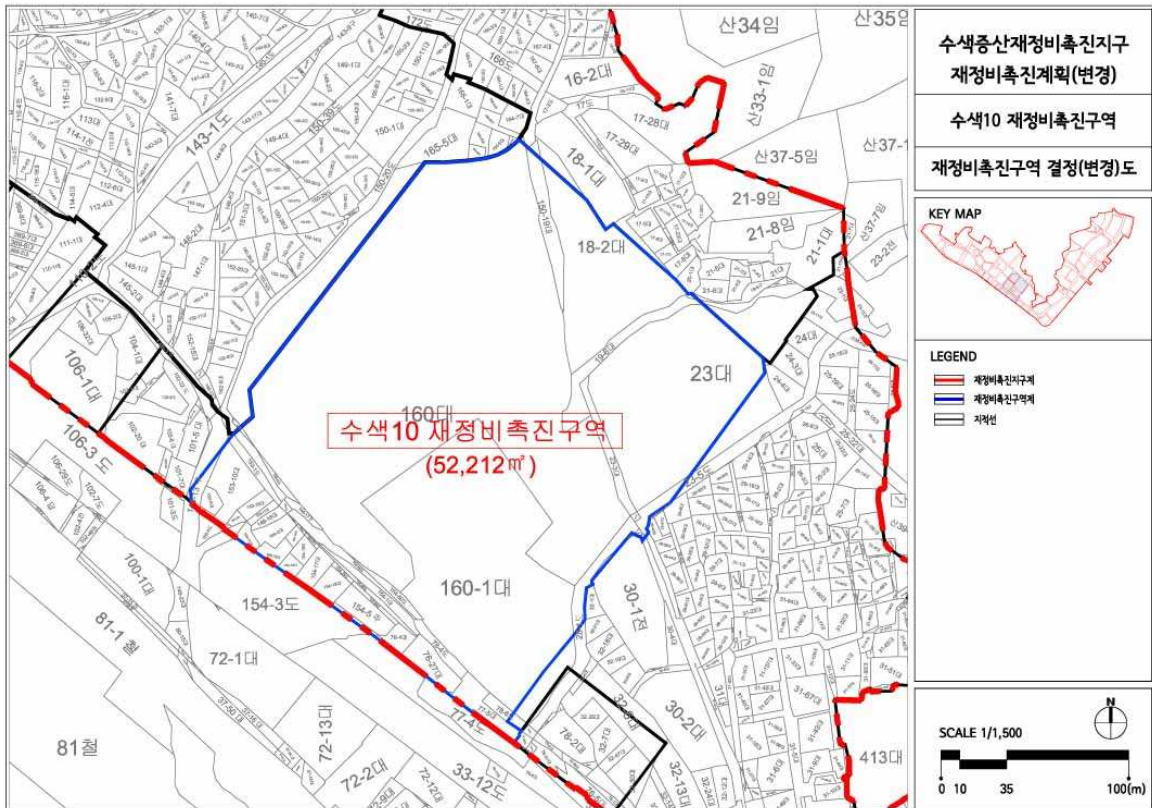
■ 수색·증산재정비촉진지구 도시계획시설결정(변경)도



■ 재정비촉진구역 결정(기정)도



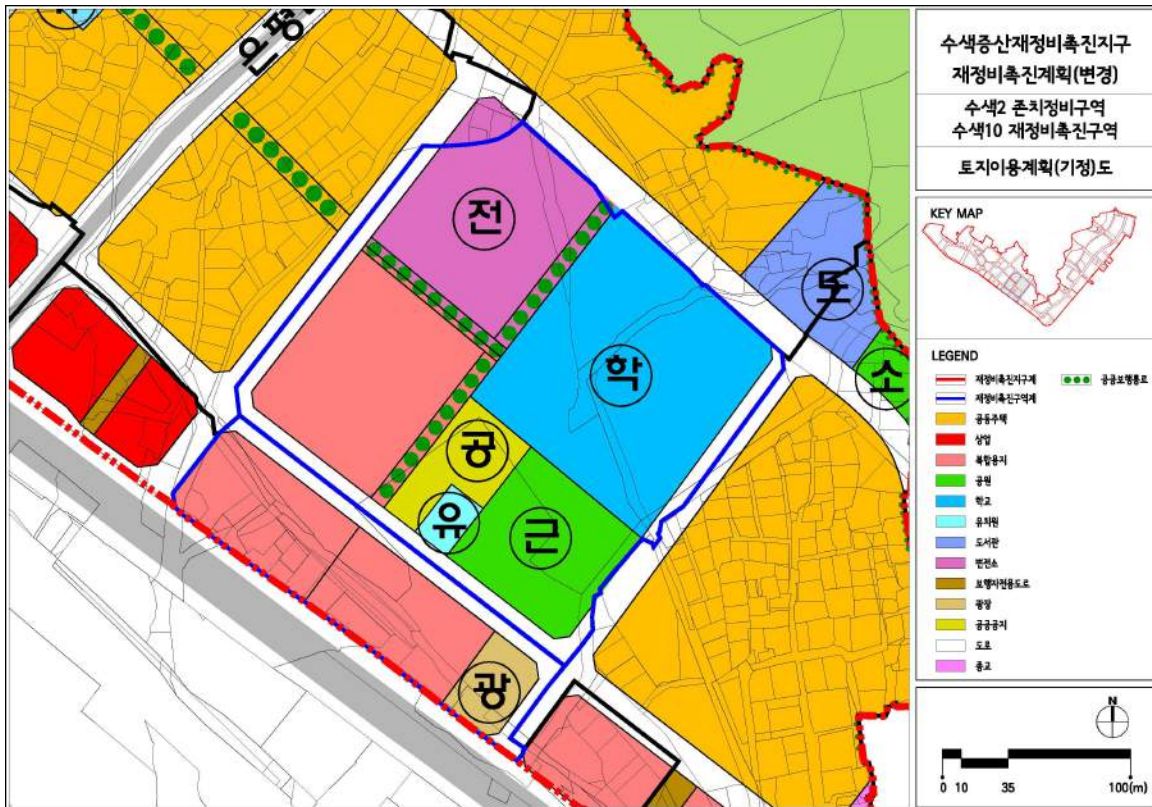
■ 재정비촉진구역 결정(변경)도



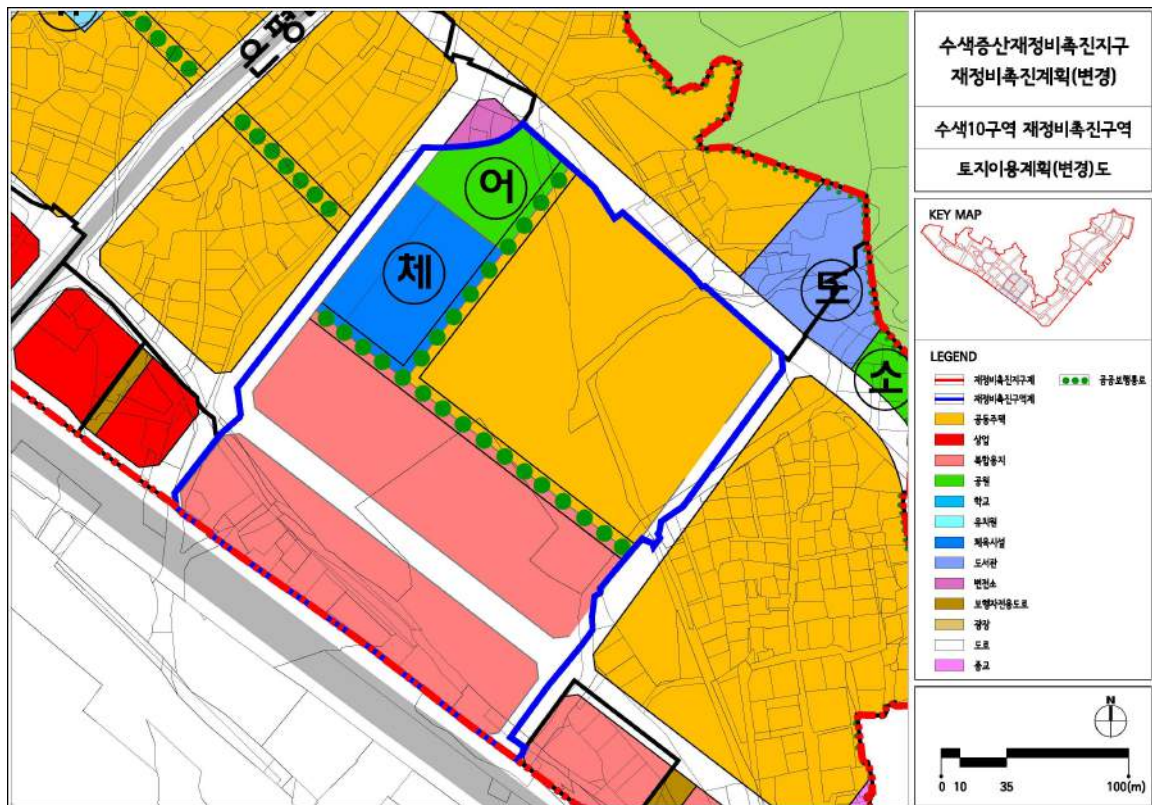




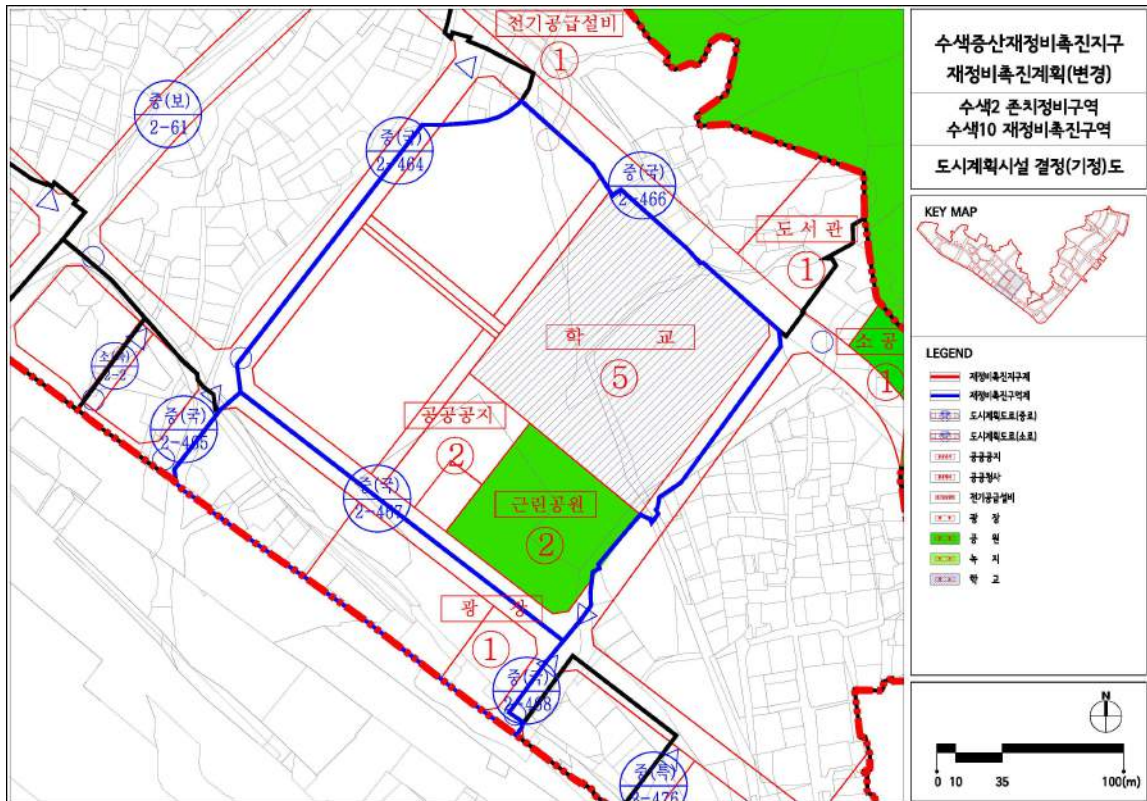
■ 토지이용계획(기정)도



■ 토지이용계획(변경)도



■ 도시계획시설(기정)도



■ 도시계획시설(변경)도

